

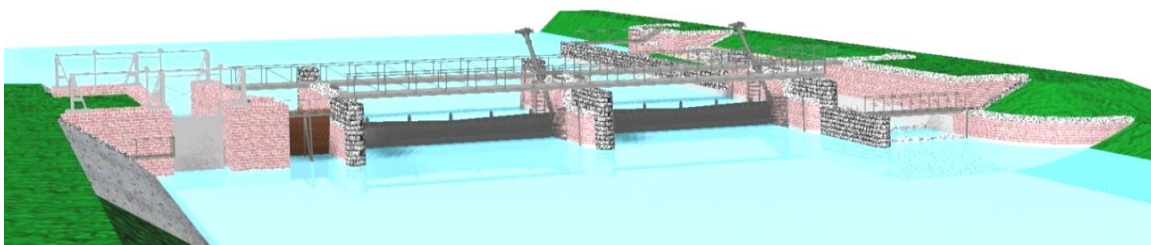
Wehr und Schleuse Neubrück

Auftraggeber Wasser- und Bodenverband Mittlere Spree
Projektbeschreibung Rekonstruktion (Baubeginn 2016)

Leistungsumfang Objektplanung LP 2–8, Tragwerksplanung LP 2–6, FFH + SPA-VP, AFB, LBP, örtl. BÜ, ökol. BÜ, SiGeKo

Technische Daten Wehr 2 x 13 m , maximale Fallhöhe: 1,50 m
Fischaufstiegsanlage: Beckenpass, Länge 109 m
Beckenabmessungen: 4 x 7 m
denkmalgeschützte Kammerschleuse: 10,00 x 2,50m
Fischbauchklappe mit Elektrohubzylinder

Besonderheiten Ortslage, sehr beengte Bauverhältnisse und nur eine Zufahrt aus nördlicher Richtung möglich



Fluss- und Wasserbau

Ingenieur- und Verkehrsbau

Umwelt, Landschaft und Freianlagen

Baumanagement