

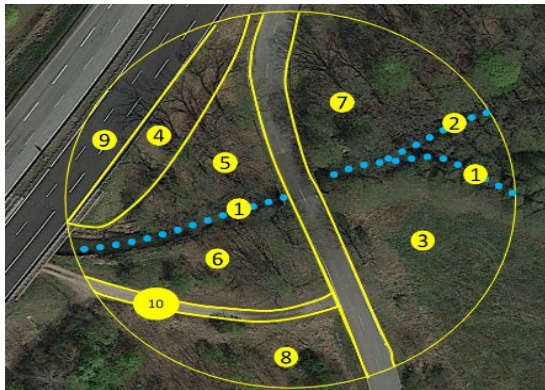
B 101 (Ast) Brücke über das Hammerfließ bei Woltersdorf

Bauherr: Landesbetrieb Straßenwesen

Projektbeschreibung: Ersatzneubau der Brücke

Leistungszeitraum: 2020 – 2022

- Leistungsumfang:**
- Landschaftspflegerische Begleitplanung
 - Artenschutzrechtlicher Fachbeitrag
 - FFH-Vorprüfung
 - ökologische Baubegleitung inkl. Kontrolle der zur Fällung vorgesehenen Gehölze auf geschützte Arten
 - Einweisung zur Anbringung von Fledermauskästen und Nisthilfen



Fluss- und Wasserbau

Ingenieur- und Verkehrsbau

Umwelt, Landschaft und
Freianlagen

Baumanagement